



ImageOffice EasyDoc - Gerenciador Eletrônico de Documentos

► O produto **EasyDoc** é destinado ao Gerenciamento Eletrônico de Documentos, obtidos pelo processo de digitalização de páginas de papel tais como contratos, notas fiscais, fotos, desenhos, jornais e documentos manuscritos, ou ainda através de importação de arquivos de imagem gerados previamente por outros aplicativos.

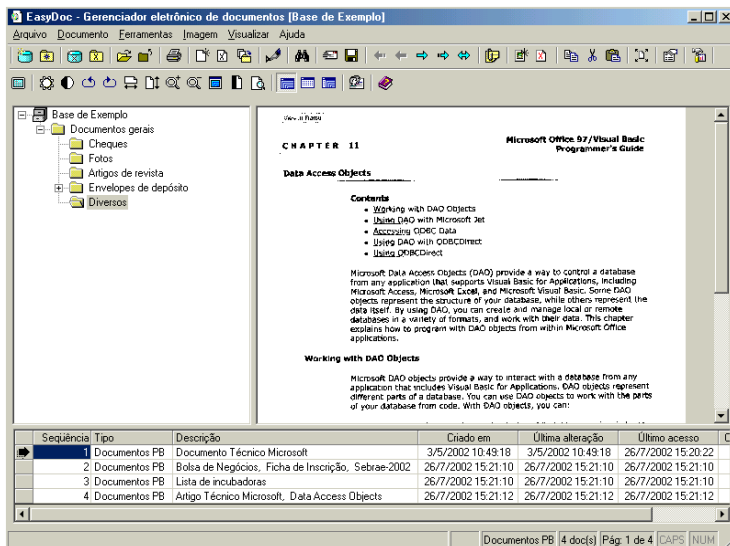


Figura 01 – Interface Principal

► Para o armazenamento de dados e imagens são utilizados gerenciadores de bancos de dados disponíveis no mercado, o que oferece uma maior flexibilidade na configuração do sistema, que se adequa aos requisitos de custo, disponibilidade, desempenho e volume de documentos a armazenar de cada usuário.

► O acesso às bases pode ser controlado por um sistema próprio baseado em usuários e níveis de autorização para uso das diversas funcionalidades, permitindo o controle sobre a criação e manutenção dos documentos eletrônicos arquivados. As principais operações realizadas com o produto são registradas em um histórico de atividades para eventuais auditorias de usuário.

Usos mais comuns

- Organização de acervos de documentos digitalizados
- Backup digital de originais em papel
- Organização de fluxo de documentos em grupos de trabalho

Benefícios

- Redução de custos com o manuseio e armazenamento de papel
- Facilidade de acesso às informações através de mecanismo de busca
- Preservação dos documentos originais
- Auxilia a tomada de decisões
- Segurança e controle de acesso às informações
- Repositório padronizado do acervo de documentos
- Permite acesso compartilhado e simultâneo aos dados e documentos

Características importantes

- Disponível para a plataforma Microsoft® Windows
- Versões monousuário e rede
- Usa o conceito de estrutura de pastas lógicas na organização dos documentos
- Sistema de controle de acesso com diferentes níveis de usuários
- Suporte ao protocolo TWAIN para controle de scanners, incluindo o dispositivo de Alimentação Automática de Documentos (ADF)
- Tipos de imagem suportados: preto e branco, tons de cinza ou em cores
- Formatos de arquivo disponíveis: TIFF sem compressão, TIFF comprimido (P&B), JPEG, PNG, BMP, PCX e AWD (Microsoft Fax – apenas imagens P&B)
- Opção de importação de dados e imagens armazenados em outros sistemas através de arquivos CSV (*Comma Separated Values*)
- Permite o envio de documentos armazenados através de *e-mail*
- Bancos de dados homologados: Microsoft® Access 2000 (nativo) e Microsoft® SQL Server versão 7.0 ou superior



Funcionalidades gerais

O produto oferece diversas opções para a manipulação de documentos e páginas de imagem, sendo as principais relacionadas a seguir:

Manipulação de documentos

- Criar / Remover
- Imprimir
- Localizar
- Exportar para arquivo em disco
- Importar de arquivo CSV
- Enviar e-mail
- Editar dados
- Modo de exibição: Página / Miniaturas / Página e miniaturas

Manipulação de páginas de imagem

- Adicionar / Remover
- Copiar / Recortar / Colar
- Posicionar: Primeira / Anterior / Próxima / Última / Específica
- Editar comentários
- Visualizar Propriedades
- Visualização em *Full Screen*
- Recortar área da imagem

Tratamento de imagem

- Inversão fotométrica
- Brilho
- Contraste
- Rotação: Direita / Esquerda
- "Flip": Horizontal / Vertical
- Ajustar: Janela / Largura / Melhor ajuste
- Zoom: In / Out
- Navegação em Janela auxiliar (*Pan Window*)
- Visualização em modo "lupa"
- Redimensionar

Pré-requisitos

Para instalar e executar satisfatoriamente o produto, o computador PC compatível deve estar configurado com os seguintes recursos mínimos:

Hardware

- Processador equivalente a Pentium™ 300 Mhz
- Memória principal de 64 MB
- Monitor SVGA configurado com cores *High Color* (16 bits) e resolução de 800 x 600 pixels
- Espaço livre em disco de 30 MB para a instalação do produto

Software

- Windows® 98 / Me / NT 4.0 / 2000 / XP
- Produto gerenciador de e-mails baseado em protocolo *MAPI*, como o Microsoft® Outlook, para a funcionalidade de envio de mensagens
- Driver *TWAIN* fornecido pelo fabricante do scanner corretamente instalado

Sobre a TechImagem

A TechImagem atua nas áreas de consultoria e desenvolvimento de sistemas de Gerenciamento de Imagem de Documentos desde 1998, realizando atividades de especificação, criação, customização e implantação de soluções variadas na área de processamento de imagens eletrônicas.

Outras informações

Para obter mais informações sobre este e outros produtos ou serviços oferecidos pela TechImagem, por favor acesse o site www.techimagem.com.br ou envie um e-mail para info@techimagem.com.br